

Sistema Informativo Sanitario Territoriale

Gestione della prescrizione
specialistica dematerializzata

www.sist.puglia.it
800.955.175
helpdesk@sist.puglia.it

Innovapuglia s.p.a.

SERVIZIO SANITARIO NAZIONALE

RICETTA ELETTRONICA-PROMEMORIA PER L'ASSISTITO



REGIONE PUGLIA

COGNOME E NOME/INIZIALI DELL'ASSISTITO:

INDIRIZZO:

CAP:

CITTA':

PROV:

ESENZIONE:

SIGLA PROVINCIA:

CODICE ASL:

DISPOSIZIONI REGIONALI:

TIPOLOGIA PRESCRIZIONE(S,H):

ALTRO:

PRIORITA' PRESCRIZIONE (U,B,D,P):

PRESCRIZIONE	QTA	NOTA

QUESITO DIAGNOSTICO:

N.CONFEZIONI/PRESTAZIONI:

TIPO RICETTA:

DATA:

CODICE FISCALE DEL MEDICO:

CODICE AUTENTICAZIONE:

COGNOME E NOME DEL MEDICO:

Rilasciato ai sensi dell'art.11, comma 16 del DL 31 mag 2010, n.78 e dell'art.1, comma 4 del DM 2 nov 2011

SERVIZIO SANITARIO NAZIONALE

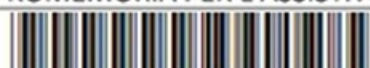
RICETTA ELETTRONICA - PROMEMORIA PER L'ASSISTITO



REGIONE PUGLIA



160D3



4000071523

COGNOME E NOME/INIZIALI DELL'ASSISTITO: ASSISTITO TEST



INDIRIZZO: INDIRIZZO TEST

CAP: 70100 CITTA': BARI

PROV: BA

CODICE FISCALE ASSISTITO

ESENZIONE: 013

SIGLA PROVINCIA: BA

CODICE ASL: 114

DISPOSIZIONI REGIONALI:

TIPOLOGIA PRESCRIZIONE(S,H):

ALTRO: PRIORITA'PRESCRIZIONE(U,B,D,P): NEL PIU' BREVE TEMPO POSSIBILE; SE DIFFERIBILE ENTRO 72 ORE

PRESCRIZIONE	QTA	NOTA
8952 (49591) - ELETTROCARDIOGRAMMA PRIMO ACCESSO - nota di prescrizione	1	---
88735 (24081) - ECO (COLOR) DOPPLER DEI TRONCHI SOVRAAORTICI PRIMO ACCESSO - nota di prescrizione	1	---

QUESITO DIAGNOSTICO: 9161 - ABRASIONE O USTIONE DA ATTRITO CON INFEZIONE

N.CONFEZIONI/PRESTAZIONI: 2 TIPO RICETTA: Assist. SSN DATA: 11/03/2016

CODICE FISCALE DEL MEDICO: CODICE FISCALE MEDICO

CODICE AUTENTICAZIONE: 110320161806112080000017922968 COGNOME E NOME DEL MEDICO: MEDICO TEST

Rilasciato ai sensi dell'art.11, comma 16 del DL 31 mag 2010, n.78 e dell'art.1, comma 4 del DM 2 nov 2011

PRESCRIZIONE RICETTA DEMATERIALIZZATA



ASSISTITO



Si reca



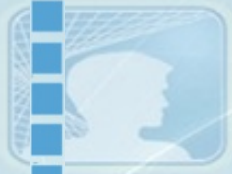
MEDICO SPECIALISTA



Consegna



3. RICETTA DA EROGARE
Registrazione ricetta DEM



4. RICETTA ANNULLATA DAL PRESCRITTORE
Annullamento ricetta DEM con eliminazione del cartaceo



SIST/SAR



3. RICETTA DA EROGARE
Registrazione ricetta SSN



4. RICETTA ANNULLATA DAL PRESCRITTORE
Annullamento ricetta SSN con eliminazione del cartaceo



Registra promemoria



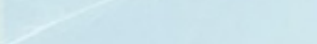
Annulla promemoria



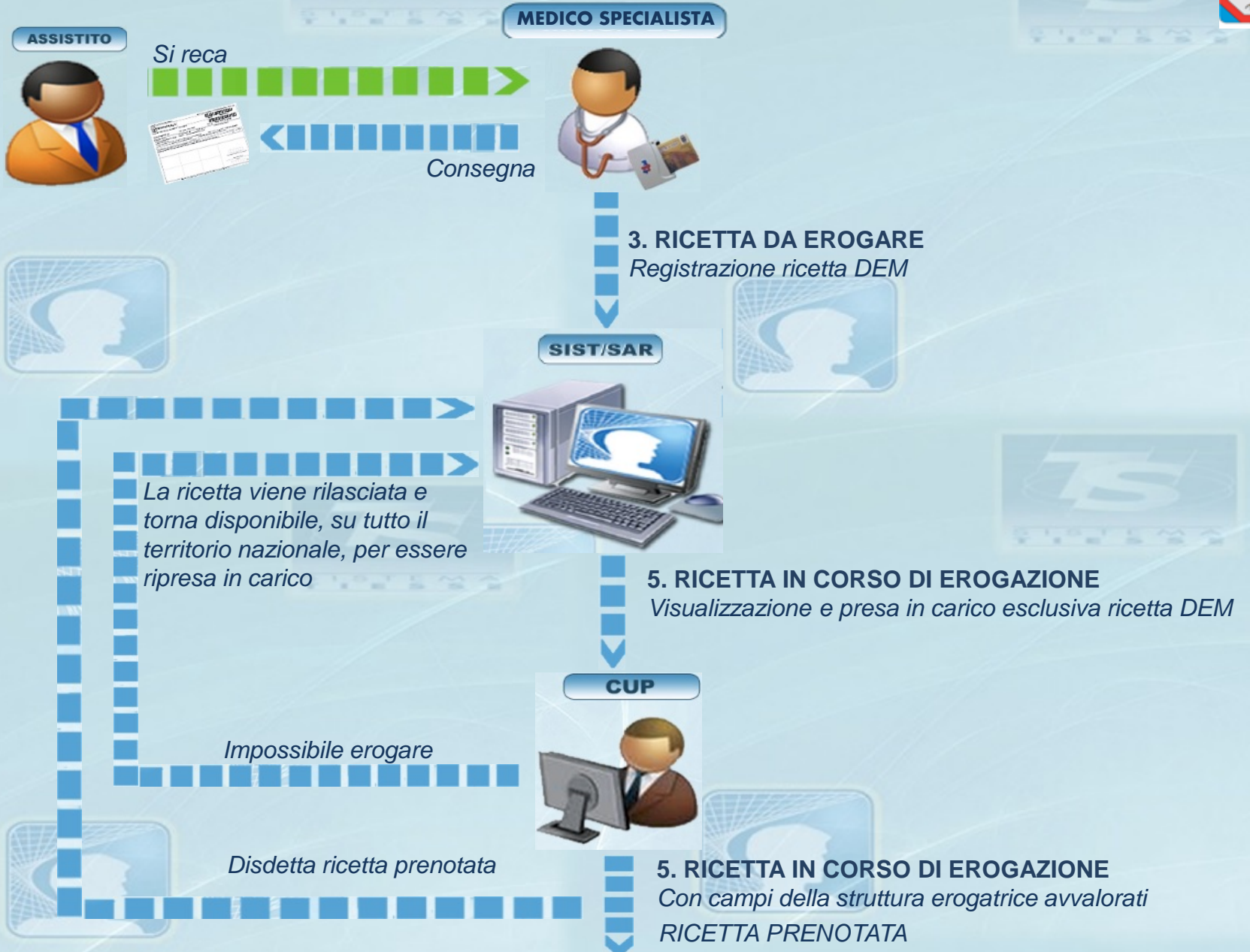
Registra ricetta SSN



Annulla ricetta SSN



VISUALIZZAZIONE, PRESA IN CARICO E RILASCIO RICETTA DEMATERIALIZZATA



EROGAZIONE RICETTA DEMATERIALIZZATA



5. RICETTA IN CORSO DI EROGAZIONE

*Con campi della struttura erogatrice avvalorati
RICETTA PRENOTATA*



*Non tutte le prestazioni vengono erogate
per volontà dell'assistito*



**EROGAZIONE
PARZIALE**



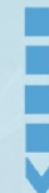
8. RICETTA EROGATA

Erogazione totale e chiusura ricetta DEM



ANNULLAMENTO RICETTA EROGATA

*La ricetta viene annullata e torna disponibile, su tutto il territorio
nazionale, per essere erogata*



GESTIONE RICETTA DEMATERIALIZZATA FUORI REGIONE



MEDICO SPECIALISTA

Si reca

ASSISTITO

Consegna

3. RICETTA DA EROGARE

Registrazione ricetta DEM

SIST/SAC

**PRO MEMORIA
FUORI REGIONE**

La ricetta viene rilasciata e torna disponibile, su tutto il territorio nazionale, per essere ripresa in carico

La ricetta viene rilasciata e torna disponibile, su tutto il territorio nazionale, per essere ripresa in carico

5. RICETTA IN CORSO DI EROGAZIONE

Visualizzazione e presa in carico esclusiva ricetta DEM

5. RICETTA IN CORSO DI EROGAZIONE

Visualizzazione e presa in carico esclusiva ricetta DEM

Impossibile erogare

Impossibile erogare

CUP

5. RICETTA IN CORSO DI EROGAZIONE

Con campi della struttura erogatrice avvalorati

RICETTA PRENOTATA

5. RICETTA IN CORSO DI EROGAZIONE

Con campi della struttura erogatrice avvalorati

RICETTA PRENOTATA

GESTIONE RICETTA DEMATERIALIZZATA FUORI REGIONE



Dati Atomici
Fuori Regione

5. RICETTA IN CORSO DI EROGAZIONE
Con campi della struttura erogatrice avvalorati
RICETTA PRENOTATA

5. RICETTA IN CORSO DI EROGAZIONE
Con campi della struttura erogatrice avvalorati
RICETTA PRENOTATA

*Non tutte le prestazioni vengono erogate
per volontà dell'assistito*

*Non tutte le prestazioni vengono erogate
per volontà dell'assistito*



**EROGAZIONE
PARZIALE**

**EROGAZIONE
PARZIALE**

8. RICETTA EROGATA
Erogazione totale e chiusura ricetta DEM

ANNULLAMENTO RICETTA EROGATA
La ricetta viene annullata e torna disponibile, su tutto il territorio
nazionale, per essere erogata